

# Audit PMR de l'éclairage d'une gare RER (Massy-Palaiseau)

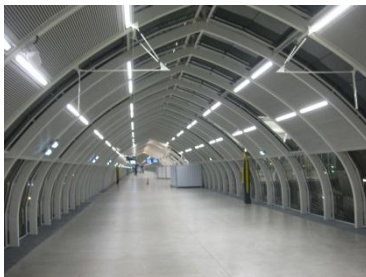
## Contexte

### Problématique

- Prévoir la mise en conformité éventuelle de l'éclairage de la gare dans la perspective 2015 (bâtiment ERP soumis à la directive accessibilité)
- Connaître les options d'amélioration possibles et les budgets attendants

### Objectifs

- Mesurer et analyser la conformité de l'éclairage actuel dans les circulations
- Fournir des préconisations sur les options de mise en conformité avec un budget estimatif pour chaque



## Mise en œuvre

### Réalisation de mesures sur site

- Campagne de mesures réalisée avec des luxmètres professionnels (de nuit), pour les différentes circulations horizontales et verticales
- Report des mesures sur les plans dwg fournis par la SNCF

### Analyse

- Repérage des zones non conformes
- Commentaires sur la qualité d'éclairage (état des installations, problèmes recensés etc...)

### Scenarii de mise en conformité :

- Descriptif des options
- Tableau multi-critères (sécurité, qualité, coût) d'aide à la décision
- Chiffrage à +/- 20% (niveau APS)

## Résultats

- Présentation du rapport d'analyse de conformité d'éclairage, pour les couloirs, escaliers et escalators
- Fourniture d'une bibliothèque de solutions d'appareils d'éclairage permettant la mise en conformité, et chiffrage de celle-ci
- Impact du point de vue de l'exploitation et de l'environnement

	Niveau d'éclairage moyen	Uniformité	Eblouissement	Rendu des couleurs	Température de couleur	Conformité
Zone EF1	50	0,30	Spots mal orientés	> 85	3000°K	NON
Zone EF2	60	0,33	Spots mal orientés	> 85	3000°K	NON
Zone EF3	100	0,50	Spots mal orientés	> 85	3000°K	NON
Zone EF4	80	0,13	Spots mal orientés	> 85	3000°K	NON
Zone EF5	80	0,13	Spots mal orientés	> 85	3000°K	NON
Zone EF6	80	0,83	Spots mal orientés	> 85	3000°K	NON
Zone EF7	135	0,84	limité	> 85	4200°K	NON
Zone EF8	135	0,84	limité	> 85	4200°K	NON
Zone EF15	85	0,71	Spots mal orientés	> 85	3000°K	NON
Zone EF16	85	0,71	Spots mal orientés	> 85	3000°K	NON
Zone EF17	40	0,85	Spots mal orientés	> 85	3000°K	NON
Passerelle hors zones d'accès aux quais	185	0,38	limité	> 85	4200°K	OUI

### ➤ PROJECTEUR LED (> 7500 lm) :

Luminaire fixable sur mât.  
LED de flux lumineux supérieur à 7500 lm.  
Rendement supérieur à 85 %.  
Cône de diffusion extensif (classe D ou E) et asymétrique.  
Puissance appelée : 85 W  
Teinte de couleur : 3000°K à 5000°K

